

MONTÁŽNÍ NÁVOD – vanička sprchová akrylátová, litá

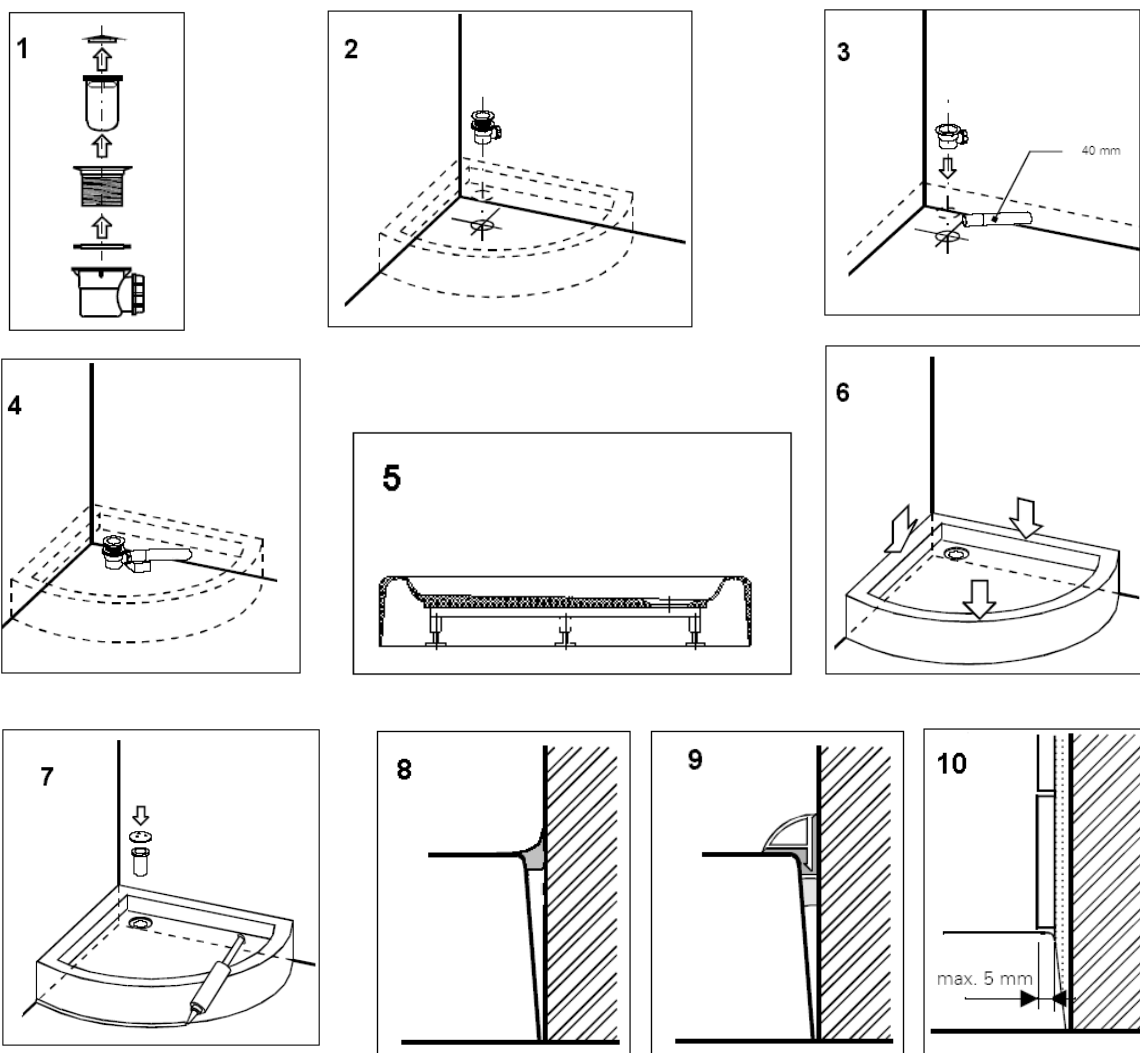


Foto je pouze ilustrativní a montážní návod platí pro všechny typy vaniček CLASSIC.

Postup instalace:

1. Na sprchovou vaničku nainstalujte vaničkový sifon ϕ 90 dle pokynů výrobce.
2. Vaničku položte do požadované polohy a na podlahu vyznačte umístění sifonu.
3. K označenému místu sifonu přiveďte odpadní potrubí.
4. Nainstalujte spodní díl sifonu a upevněte do požadované polohy.
5. Ustavte vaničku do požadované vodorovné polohy, pomocí stavitelných nerezových nožiček. Je nutné aby vanička stála na všech nožičkách rovnoměrně a spodní okraj límce vaničky byl v úrovni podlahy.
6. Přebkontrolujte vodorovnost a usazení vaničky a našroubujte horní díl sifonu.
7. Zkompletujte sifon a pomocí silikonového tmele utěsněte přední díl vaničky.
8. Po osazení sprchové zástěny utěsněte spáry kolem vaničky pomocí silikonového tmele (obr. 8) , nebo plastové lišty (obr. 9).
9. Pokud vaničku umístíte pod obklad, nesmí přesahovat vnější hranu vaničky o více než 5 mm (obr. 10).

Doporučujeme sprchovou vaničku umístit k hotovému obkladu dle (obr. 8, 9).

Upozornění:

K čištění povrchu doporučujeme používat pouze mýdlovou vodu, k usušení pak měkký hadřík. V žádném případě se nesmí používat čisticí přípravky obsahující žíravé nebo brusné látky, které by mohly poškodit povrchovou úpravu. Na vady vzniklé nedodržením tohoto doporučení se nevztahuje záruka.